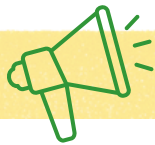


Mai 2026

# FLASH MARAICHAGE DU CIVAMBIO 66



## ACTUALITÉS

### Déclaration PAC

Les demandes d'aides PAC sont ouvertes jusqu'au 15 mai 2026.

Si vous avez besoin d'aide pour votre déclaration PAC, nous proposons de réaliser le dossier avec vous. Contacter Emeline pour prendre rendez-vous : [emeline.sainsot@bio66.com](mailto:emeline.sainsot@bio66.com)



### Commande groupée de semences d'engrais vert

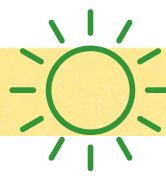
La commande de semences d'engrais vert est ouverte pour cette année.

Les informations pratiques et le lien de commande sont disponibles sur notre site : <https://bio66.com/produire-bio/commande-groupee-de-semences-fermieres-pour-engrais-vert-2026/>



Date limite de commande le 25 Mai. La livraison se fera début septembre.

Pour vous aider, n'hésitez pas à consulter la fiche technique engrais verts (<https://bio66.com/wp-content/uploads/2025/05/EV-v2025-05-20-1.pdf>) ou à nous contacter pour des questions spécifiques.



## OMBRAGE DES SERRES

Les premières chaleurs arrivent, et avec elles l'ombrage des serres.

Dans nos régions, il est souvent nécessaire d'ombrer les serres en deux fois : un ombrage précoce à forte dilution et/ou seulement sur les côtés Sud ou Ouest des serres, dès début mai, puis un ombrage plus fort en juin.

Il existe deux alternatives aux produits classiques d'ombrage :

- Chaux épurée ou chaux aérienne éteinte disponible chez les fournisseurs de matériaux de construction. Ce produit a une moins bonne tenue au lessivage mais il est nettement moins coûteux que les produits spécifiques.

Dose d'utilisation : 10 kg de chaux/hl + 1 litre de lait/hl.

- Argile (kaolin calciné) utilisée à 5% ; produits commerciaux : Sokalciarbo,... (utilisés comme barrière physique contre divers ravageurs comme la mouche de l'olive,...) disponible chez les distributeurs de produits pour l'agriculture (Arterris,...).

Bonne adhérence, tenue à la pluie moyenne, attention ces produits sont très abrasifs il est impératif d'utiliser un pulvérisateur muni d'une pompe à membrane (usure très rapide des pompes à piston). Possibilité de lessivage au jet d'eau si solarisation

Fiche technique du GRAB sur l'ombrage des abris :

<https://www.grab.fr/wp-content/uploads/2020/02/6-fiche-blanchiment-des-serres-refbioPACA-maraichage-mai-juin-20%E2%80%A6.pdf>



# PROTECTION PHYTOSANITAIRE

## Tuta absoluta

La lutte contre la mineuse de la tomate Tuta absoluta nécessite la mise en place de plusieurs leviers :

- Confusion sexuelle : mise en place à la plantation, et à renouveler tous les 120 jours
- Pose de pièges à phéromones
- Introduction d'auxiliaires, notamment *Macrolophus pygmaeus*
- Application de Bt : le produit ne touche les larves que lorsqu'elles sortent de la feuille (phase très courte), aussi il est nécessaire de faire plusieurs applications rapprochées (espacées de 4 jours) pour limiter le développement de la population
- Lutte manuelle : retrait des folioles infestés

[https://bio66.com/wp-content/uploads/2023/05/Lutte-contre-tuta-absoluta\\_GIEE-2019.pdf](https://bio66.com/wp-content/uploads/2023/05/Lutte-contre-tuta-absoluta_GIEE-2019.pdf)

Fiche actualisée de l'APREL qui reprend la biologie du ravageurs et les méthodes de lutte : [https://aprel.fr/wp-content/uploads/Gestion-de-Tuta-absoluta-en-culture-de-tomate\\_APREL\\_CA13\\_Fev26.pdf](https://aprel.fr/wp-content/uploads/Gestion-de-Tuta-absoluta-en-culture-de-tomate_APREL_CA13_Fev26.pdf)

## Pucerons

La période est propice au développement des pucerons. Pour avoir une bonne gestion des pucerons, il faut repérer les foyers le plus tôt possible pour intervenir.

En préventif, l'installation de bandes fleuries et le lâcher d'auxiliaires permettent d'augmenter la régulation naturelle des contrôles. Cela n'exclue pas de bien surveiller et d'envisager un traitement en cas de fort développement des pucerons si l'on n'observe pas une régulation suffisante par les auxiliaires.

<https://bio66.com/biodoc/fiche-technique-pucerons/>

## **Doryphores : Dérogation 120 jours**

Le NOVODOR est autorisé jusqu'au 30/07 par dérogation. Ce produit est moins impactant pour l'environnement et les auxiliaires que le spinosad, mais demande d'être bien positionné par rapport au stade de développement des doryphores pour être efficace. Plus d'infos dans la fiche technique.

<https://bio66.com/biodoc/fiche-technique-maraichage-novodor-vs-spinosad/>



## **RESSOURCES TECHNIQUES**

### **Bulletin RefBio Maraîchage PACA**

Ce bulletin contient un dossier pastèque, des résultats d'essais du GRAB sur les aménagement agroécologiques (projet COSYNUS) et les vergers maraîchers (projet EMPUSA)

<https://www.grab.fr/refbio-paca-maraichage-bulletin-mars-avril-2026/>

### **Bulletin technique Légumes d'Occitanie Ouest**

Ce bulletin contient une fiche synthétique sur la lutte contre les ravageurs à l'aide d'insectes auxiliaires.

<https://bio66.com/biodoc/annexe-bulletin-bio-legumes-occitanie-ouest-avril-2026-lachers-dauxiliaires-contre-les-ravageurs-sous-abris/>

## Outil calcul de fertilisation

Nous avons ajouté sur le site un fichier d'aide au calcul de la fertilisation, qui complète la fiche technique fertilisation. Cette fiche reprend les principes de base de la fertilisation et liste les besoins en fertilisation NPK des cultures, d'après des références bibliographiques

Lien de l'outil :

[https://docs.google.com/spreadsheets/d/1r9Sypf2gvXYkg3NOW0r-AeJkrB4dau\\_MuFyBcMwTr78/edit?usp=sharing](https://docs.google.com/spreadsheets/d/1r9Sypf2gvXYkg3NOW0r-AeJkrB4dau_MuFyBcMwTr78/edit?usp=sharing)

<https://bio66.com/biodoc/fiche-fertilisation-en-maraichage/>

## Recueil variétal Occitanie

Ce recueil fait suite à un premier guide publié en 2017, qui n'avait pas été actualisé depuis. Il s'appuie sur les retours de nombreux maraîchers bio de la région. Pour chaque espèce, des encarts restituent des échanges et retours d'expérience de maraîchers, recueillis lors de rencontres collectives ou d'entretiens individuels. Ce n'est pas une bibliographie exhaustive de toutes les variétés existantes, mais un témoignage de terrain sur l'usage des variétés selon les contextes pédoclimatiques des différentes zones d'Occitanie.

Lien : [https://docs.bio-occitanie.org/biodoc/recueil-variatal-legumes-bio-occitanie-2025-2026/?utm\\_campaign=La%20BIOlettre%2065%20-%20Mai%202026&utm\\_medium=email&utm\\_source=newsletter](https://docs.bio-occitanie.org/biodoc/recueil-variatal-legumes-bio-occitanie-2025-2026/?utm_campaign=La%20BIOlettre%2065%20-%20Mai%202026&utm_medium=email&utm_source=newsletter)



## ENQUÊTES EN LIGNE

L'INRAe d'Alénya collecte des données sur les difficultés de production liées au changement climatique. Je relaie leur enquête pour ceux qui auraient le temps d'y répondre.

« Maraîchères et maraîchers d'Occitanie et PACA, vous constatez des anomalies climatiques affectant vos productions ou votre exploitation ? Vous avez observé des impacts inédits liés à la météo ? Ne gardez pas cette information pour vous !

Vos observations sont précieuses pour mieux comprendre quelles conditions climatiques sont supportables pour vos systèmes en place.

En combinant vos acquis, observations et expérience de terrain aux données climatiques et la bibliographie, notre équipe d'agronomes et climatologues INRAE propose de cerner les situations à risque pour vos exploitations et filières de manière précise et ainsi, d'apporter des connaissances pour faire face au changement climatique au plus proche de vos contextes d'activité.

Que vous ayez déjà constaté une anomalie sur votre exploitation ou pas, partagez vos observations et contribuez à l'étude sur les impacts climatiques sur les systèmes maraîchers du sud de la France en remplissant ce [questionnaire en ligne](#) (10 minutes maximum) et/ou contactez-nous. »

Contact : Amélie Lefevre - [amelie.lefevre@inrae.fr](mailto:amelie.lefevre@inrae.fr) - 04 68 37 74 05  
- 06 76 39 05 20



**Maraîchères et maraîchers d'Occitanie et PACA,**  
vous constatez des **anomalies climatiques affectant vos productions ou votre exploitation** ? Vous avez observé des **impacts inédits liés à la météo** ?



**Ne gardez pas cette information pour vous !**

Partagez vos  
observations et  
expériences de  
terrain !



Questionnaire  
de seulement  
10min !

### Quelles conditions climatiques sont supportables pour vos systèmes ?

En combinant **vos acquis, observations et expériences de terrain** aux données climatiques et la bibliographie, notre équipe d'agronomes et climatologues INRAE propose de :

- Cerner les **situations à risque** pour vos exploitations et filières de manière précise
- **Apporter des connaissances** adaptées au contexte pour faire face au changement climatique

#### CONTACTS INRAE Unité Expérimentale Maraichage (66200 - Alénia)

Amélie Lefèvre, ingénieure de recherche agronome

amelie.lefevre@inrae.fr 06 76 39 05 20

Pauline Labbé, stagiaire agronome Master 2 : pauline.labbe@inrae.fr



*N'hésitez pas à nous solliciter pour toute question !*

*Aline Gillet 06 12 93 50 02*

*Gael Tomasini 06 52 80 73 24*

**Toutes nos actions sont rendues possibles grâce aux cotisations de nos producteurs adhérents.**

**Merci !**