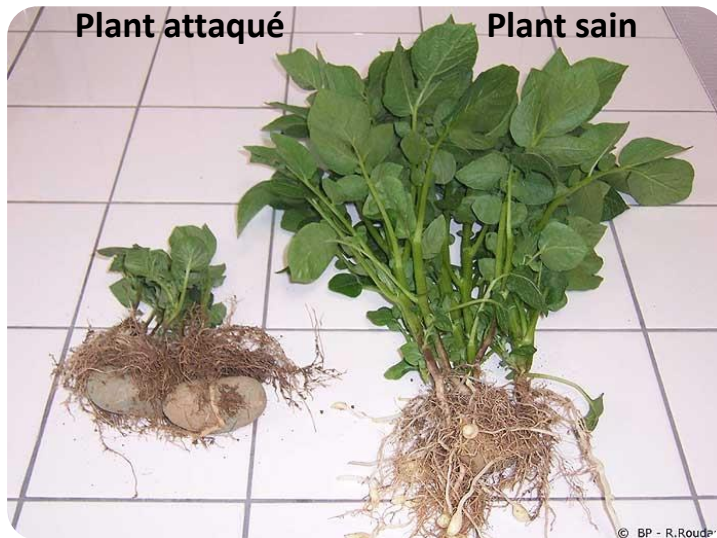


Scutigereella immaculata

- Mille-pattes blanc jaunâtre de 5 à 8 mm
- Fuit la lumière, se déplace très rapidement dans les fissures et micro-cavités du sol



Dégâts

- Sur jeunes racines : mangent l'extrémité
 - Sur racines âgées : morsures et broutage des poils absorbants
- Retard de développement, diminution de peuplement, baisse de rendement

Détection et dénombrement

- Appât avec une demi pomme de terre, betterave ou patate douce, face coupée posée au sol et recouverte d'un pot



Références :

[Scutigérelle, Fiche ACTA](#)

[Ephytia *Scutigereella immaculata*](#)

Facteurs favorables

- Porosité du sol
- Quantité élevée de matière organique

Facteurs défavorables

- Sol tassé
- Sécheresse, chaleur

