



## Compte-rendu de la rencontre TERR'EAU BIO 2026

### Visite et résultats d'essais variétaux

Intervenants et organisation : Aline Gillet, Gaël Tomasini (CivamBio66)

Lieu : Station Expérimentale du CivamBio66 (Biophyto) à Théza (66)

Date : 30/03/2026

Participants : 5 personnes

#### 1) Essai variétal de carottes primeurs sous abri

- Semis 05/11/2025
- Notation sur 2 mètres linéaires, 4 répétitions par variété
- Densité de semis hétérogène (taille des graines) : parcelles de mesures éclaircies à 15 carottes par mètre linéaire
- Premiers résultats :

Variété	Poids (kg/ml)	% déchet	Longueur	Diamètre	Aspect
AMSTERDAM 2	0,67	25%	18 cm	1,5-2 cm	Graines fines donc semis très dense, éclairci. Les carottes restent fines, plutôt longues.
DE CARENTAN	1,30	11%	18 cm	3-4 cm	Précoce. Tendance au collet vert. Carotte pointue.
LAGUNA	1,15	10%	17 cm	3-4 cm	Bon équilibre feuillage-carottes, fût assez épais
MARLIN	1,98	7%	17 cm	3-5 cm	Précoce, ici la récolte est un peu trop tardive : gros diamètre et tendance à la montaison. Traces de pourriture à la base des fanes. Carotte pointue.
NAPOLI	1,32	3%	17 cm	2-3 cm	Régulier, bon équilibre feuillage-carotte
NARVIK	1,14	13%	18 cm	2-4 cm	Régulier, bon équilibre feuillage-carotte
ROMANCE	1,36	4%	18 cm	3 cm	Homogène et régulier, bon équilibre feuillage-carotte
ROTHILD	1,62	11%	17 cm	3 cm	Feuillage très vigoureux. Précoce, ici la récolte est un peu trop tardive : tendance à la montaison. Quelques carottes jaunes.
SPEEDO	1,23	14%	16 cm	2-4 cm	Régulier. Fût assez court et trapu.
YAYA	0,93	26%	16 cm	2-3 cm	Feuillage bas. Manque d'homogénéité et présence importante de carottes non commercialisables. Carottes courte et épaisse.

Lors de la visite, les variétés à maturité ont pu être observées et ont été un support d'échange autour de thématiques liées à la production et à la commercialisation des carottes : types de graines (pré-germées, enrobage, pilules), enjeu de la solidité, méthodes utilisées pour la conservation, variété les plus utilisées actuellement, gestion de l'enherbement...

**DE CARENTAN**

**NAPOLI**

**MARLIN**

**NARVIK**

**SPEEDO**



**ROTHILD**

**AMSTERDAM 2**

**ROMANCE**

**LAGUNA**

**YAYA**



Avec le concours  
financier de :

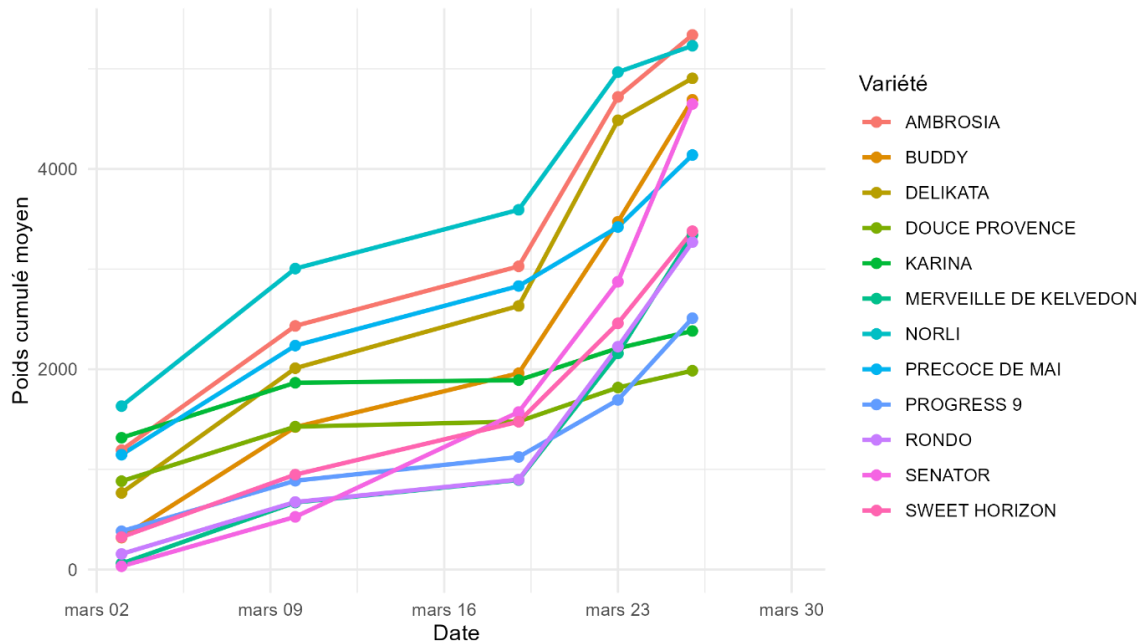


## 2) Essai variétal de petits pois sous abri

- Semis 28/10/2025, plantation 12/11/2025
- Notation sur une parcelle de 3 mètres, soit 20 plants (rang double)
- Premiers résultats :

Les récoltes sont encore en cours, donc les rendements sont provisoires.

Poids commercialisable cumulé moyen sur les trois rangs



Variété	Catégorie	Taille	Hauteur (cm)	Poids de 30	Longueur (cm)	Nombre de grain	Aspect de la gousse
AMBROSIA	Mangetout	Nain	155	99	7		Assez courte, étroite, variabilité entre les gousses importante
DELIKATA	Mangetout	Nain	170	139	9,5		Longues gousses plates, droites et larges
NORLI	Mangetout	Nain	130	98	8		Gousses étroites, assez incurvées. Tendance à tirer sur le jaune.
SWEET HORIZON	Mangetout	A rames	170	102	9		Gousses longues et larges. Grains bien visibles.
PRECOCE DE MAI	Mangetout / A écosser	A rames	210	80	6,5		Gousses assez courte, étroites, tendance à tirer sur le jaune.
BUDDY	A écosser	Nain	145	215	9	6,9	Gousses longues, très gonflées à maturité, majoritairement bien remplies
DOUCE PROVENCE	A écosser	Nain	95	191	8	6,3	Gousse bien gonflée
KARINA	A écosser	Nain	95	197	7,5	6	Gousse bien gonflée
MERVEILLE DE KELVEDON	A écosser	Nain	180	156	7,5	6,4	Manque souvent des grains
PROGRESS 9	A écosser	Nain	160	190	8	6,2	Gousses longues et très fines, grains visibles
RONDO	A écosser	Nain	140	248	10	6,7	Gousses très longues, larges, mais pas très remplies
SENATOR	A écosser	A rames	190	191	8	5,3	Gousses avec peu de grains, mais très gros

Pour le petit pois, de nombreuses différences ont pu être observées entre les variétés : certaines sont en fin de production tandis que certaines sont en plein essor, difficulté de palissage et vigueur des plantes, polyvalence de certaines variété mangetout / à écosser.

Deux variétés, Karina et Douce Provence, sont restées très chétives et ont fleuri très tôt, sans doute lié à des températures froides après plantation. Le potentiel de rendement était donc très faible.

Les échanges ont été nourris et riches autour de ces deux essais, témoignant de l'intérêt des essais variétaux.



Comptes-rendus des essais variétaux à venir sur le site de CivamBio66

Contact : Aline Gillet – [aline.gillet@bio66.com](mailto:aline.gillet@bio66.com) – 06 12 93 50 02

Avec le concours  
financier de :

