



13.03.2025



Amandiers

Stade BBCH

Dans le 66, Lauranne, Ferragnes et Ferraduel sont en fin de floraison. Dans l'Aude, ils sont en pleine floraison.

Eurytoma amygdali, la guêpe de l'amandier

Surveillance des émergences, c'est le moment !

- **Pourquoi surveiller les émergences ?**

Pour surveiller le vol de la guêpe, son arrivée dans les vergers, et optimiser les dates d'interventions avec les stratégies de lutte possibles (exemple : spinosad).

- **Comment surveiller les émergences ?**

1. **Récupérer** des amandes momifiées : sur vos arbres ou dans les amandiers sauvages. Elles sont noircies et la gove est collée. Vérifier quelques amandes, en les ouvrant, avant de les mettre afin de s'assurer qu'il s'agisse bien d'amandes infestées.

Attention de ne pas les conserver les amandes momifiées dans des conditions de trop chaudes températures qui pourraient accélérer le cycle de développement et donner lieu à des émergences plus précoces qu'en verger. Le mieux est de pouvoir les conserver dans des conditions de températures proches de celles du verger.

2. **Insérer** dans une bouteille de lait ou un contenant opaque similaire environ 50 amandes infestées puis insérer un tube transparent comme sur la photo ci-contre.

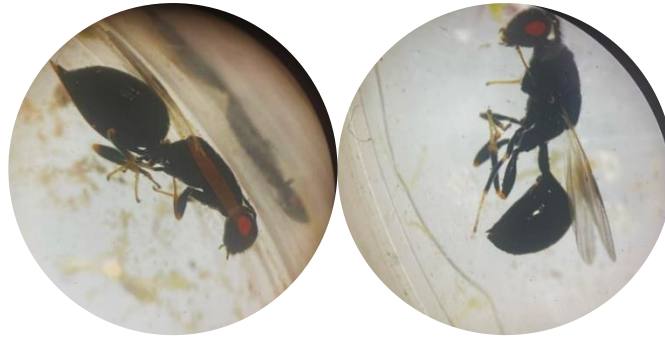
Attirées par la lumière les guêpes viendront dans le tube transparent quand elles émergeront.

Création de la bouteille : la bouteille doit être opaque et un tube doit être inséré hermétiquement à l'horizontal. Percer des tous petits trous à l'aide d'une aiguille pour créer une aération dans la bouteille.

3. **Comptez et récupérez** le nombre de guêpes émergées 2 à 3 fois par semaine. Dans l'idéal il est intéressant de distinguer les



mâles et les femelles (voir photo ci-dessous). L'augmentation des émergences de femelles est un indicateur de déclenchement des traitements.



Femelle

Mâle

De plus, les stades d'*Eurytoma* peuvent évoluer rapidement.

Quelques photos des stades :

Vous pouvez également ouvrir au fur et à mesure les amandes pour observer les stades d'évolution de la guêpe présentés ci-contre.



Plus d'informations sur le dernier Bulletin de santé du végétal PACA / file:///C:/Users/marga/Downloads/bsv_amandier_n1_11-03-2025.pdf

Méthode de lutte possible :

- **Barrière physique** : dès les premières émergences, l'application d'une barrière physique à base de kaolin anhydre à 5% permet de limiter l'attaque du ravageur. Cette barrière physique doit être renouveler si lessivage (3%) de sorte à garder une couverture blanche sur les arbres.
Nb : Assurez-vous des bons réglages de votre pulvérisateur (buse, vitesse et pression de travail) pour une application optimale.
- **Spinosad** : le SUCCESS 4 a reçu une dérogation d'usage du 11/02/2025 au 11/06/2025. Les applications de spinosad en suivant les émergences est possible.

Spécialité commerciale	Substance active	Dose max par application	Nb d'appli max	Stade(s) d'application	DAR (jours)
SUCCESS 4	Spinosad	0,2L/ha	2 applications (intervalle 7 à 10 jours)	71 - 77	14 jours

Rappel: mention SPe 8 : Dangereux pour les abeilles. Voir dérogation pour plus de détails liés aux mentions de protection.

Punaise diabolique, *Halyomorpha Halys*

Ce ravageur est de plus en plus observé dans les fruitiers, également en verger d'amandiers. La mise en place de pièges de surveillance permet de surveiller son arrivée.



Diablex



Shindo Trap

Si vous êtes concernés pas des attaques en 2024 et observé sa présence à l'aide des pièges de contrôles, pour limiter les attaques il est possible d'installer le dispositif suivant :

Une grande bassine savonneuse sous un panneau enluisant bleu attaché entre 2 poteaux avec une phéromone sur ce panneau. Les punaises se collent sur le panneau et finissent par tomber dans la bassine (voir photos ci-dessous). Prendre la phéromone de la marque TRECE (voir auprès de votre distributeur) à changer toutes les 9 semaines.



Mettre ce système en bordure de parcelle ou autour des maisons/hangar et surtout pas dans le verger pour éviter de les attirer à l'intérieur.



Rouille

A l'apparition des feuilles, des contaminations de rouille sont possible dans des conditions de pluie et forte humidité. Pour prévenir le développement de la maladie dont les symptômes seront visible courant d'été, il est préconisé de :



- S'assurer du **bon équilibre en élément minéraux** dans le végétal (bore et manganèse). Des applications d'engrais foliaires permettent cela.



Une analyse de sol complétée par une analyse foliaire au mois de juin peut vous informer sur ces déséquilibres.

- Des applications préventives de CURATIO limitent le développement du champignon. Une dérogation d'usage a été signée pour une utilisation entre le

Spécialité commerciale	Substance active	Dose max par application	Nb d'appli max	Stade(s) d'application	DAR (jours)
CURATIO	Polysulfure de Calcium	16 L/ha	2 applications 3 applications 5 applications max / saison tous usages confondus, intervalle minimum entre application 5 jours	De BBCH 69 à BBCH 79	30

Rappel: mention SPe 8 : Dangereux pour les abeilles. Voir dérogation pour plus de détails liés aux mentions de protection.

Figuiers

Cochenille du figuier

On observe actuellement la présence de cochenilles sur figuiers.

Le céroplaste a une forme de coque de couleur blanche grisâtre ressemblant à de petites tortues de 4 à 5 mm (voir photo). Ce ravageur est souvent présent sur les figuiers (feuilles et branches) ;

Il conduit à un affaiblissement des pousses et des feuilles. Leur sécrétion de miellat permet à la fumagine de s'installer (champignon qui diminue la photosynthèse ce qui affaiblit fortement les arbres).



Prophylaxie :

La **taille** permet d'éliminer des rameaux atteints.

Si des manchons se sont formés il faut pratiquer un brossage manuel.

Si possible broyer les rameaux, pour limiter la dissémination.

Interventions :

Des traitements à base d'huile de paraffine appliqués à la lance à fort mouillage peuvent aussi être efficaces (mini : 1000L/ha de bouillie en verger adulte).

Traiter avant démarrage de la végétation pour éviter des problèmes de phytotoxicité, notamment pour Polithiol.

Spécialité commerciale	Substance active	Dose max	DAR (jours)	DRE (heures)	Nb d'appli max	ZNT
POLITHIOL	Huile de paraffine	5L/hL	Avant débourrement	48	1	20
OVIPRON EXTRA	Huile de paraffine	2 L/hL	-	6	-	5
LOVELL	Huile de paraffine	2% (30L/ha maxi)	1	6	2	20



OVIPRON EXTRA n'est plus commercialisable mais reste utilisable si vous en avez encore en stock.

Les applications doivent se réaliser en dehors d'un risque de gel !



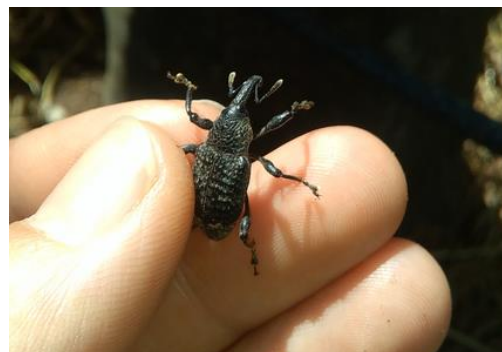
La présence d'auxiliaires peut limiter les populations de cochenilles. L'installation de bandes fleuries permet d'accroître la présence d'insectes utiles.

Prévention : Le Charançon noir, *Aclees foveatus*

Ce coléoptère noir d'origine asiatique a été détecté en juin 2019, dans un verger bio de Bourjassotte noire, dans le Var mais également en Corse. Il avait été découvert pour la première fois en France en 1997.

Il n'a pas été détecté dans le département et la région, mais il faut rester vigilant.

Comment identifier la présence du ravageur ?



Charançon noir du figuier (Photo de la CA84)

L'adulte est un coléoptère noir (voir photo). Il mesure environ 2 cm.

Les symptômes indiquant la présence du charançon sont multiples et plus ou moins difficiles à voir :

Au niveau de la feuille :

- feuilles chlorotiques/jaunissantes
- feuilles broutées (ainsi que les figues et les bourgeons)

Au niveau du tronc :

- Ecoulement de sève
- Présence de sciure (cordon de sciure assez fin)



Dégâts du charançon sur figuier (Photo de la CA84)

Au niveau de l'arbre plus globalement :

- Affaiblissement de l'arbre
- Dépérissement de l'arbre progressif ou total

Une grille de notation et des éléments de reconnaissance ont été élaborés par Vegetech sur le site de la chambre d'agriculture PACA : [cliquez ICI](#)

Une fiche technique a également été rédigée par le syndicat de défense de la Figue de Solliès : [cliquez ICI](#)

Si vous identifiez ces symptômes ou la présence du ravageur, veuillez-vous rapprocher rapidement vers votre technicien pour lui en informer.

Action préventive :

- Bien dégager l'enherbement au niveau du collet pour limiter les conditions humides que le ravageur affectionne particulièrement.
- Badigeon blanc sur une hauteur de 30 à 40 cm, de la base du tronc jusqu'au départ des charpentières. Pensez à bien recouvrir les infructuosités. **Le badigeon va créer une sorte de croute asphyxiante sur le charançon ce qui finit par entraîner sa mort, il gêne également la ponte.**

L'ARGICLEAN BADIGEON a notamment été testé et approuvé en 2020 dans le cadre d'essais contre le ravageur. L'application peut se faire au pinceau mais aussi par pulvérisation (pistolet à peinture) avec la recommandation d'avoir un gros jet sous pression lors de l'application.

Dose à l'hectare recommandé : Bouillie de 600 litres + 25kg d'Argiclean badigeon + 0,5 litre de mouillant/adjuvant. L'objectif est d'avoir une bouillie d'une texture ni trop fluide ni trop crémeuse.

Agrumes (Clémentinier)

Cochenilles

Profitez de la taille (mars) pour supprimer les rameaux atteints. Après la taille, une huile de paraffine est possible pour limiter les stades hivernants.

Spécialité commerciale	Substance active	Dose	DAR (jours)	Nb d'appli max	ZNT (m)	DRE (heures)
OVIPHYT/EUPHYTANE GOLD	Huile de paraffine	2 l/ha	3	2	20	6
CITROLE		22,5 L/ha	1	4	20	6
BEPROIL A		22,5 L/ha	3	2	5	6



Pour OVIHYT et EUPHYTANE GOLD il faut respecter un intervalle entre deux applications de 14 jours

Pour CITROLE il faut respecter un intervalle entre deux applications de 15 jours

Pour BEPROIL A il faut respecter un intervalle entre deux applications de 60 jours

Les applications doivent se réaliser en dehors d'un risque de gel !

Ces informations ne sont que des préconisations.
L'application des produits phytosanitaires reste sous votre responsabilité.
Veuillez respecter les règles de leur utilisation.
Agrément Certiphyto : LR00995

Margaux LAMARRE
Référente Technique Arboriculture Bio Régional
06 23 59 35 87 - margaux.allix@bio66.com



Civambio 66

15 avenue de Grande Bretagne – 66000 Perpignan

Tél. 04 68 35 34 12 – Courriel : contact@bio66.com

www.bio66.com